

Foto 26



Foto 45



Foto 59



Foto 89



Foto 36



Foto 48



Foto 71



Foto 111



Foto 37



Foto 49



Foto 76



Foto 126



Foto 38



Foto 50



Foto 77



Foto 133



Foto 44



Foto 54



Foto 84



Foto 135

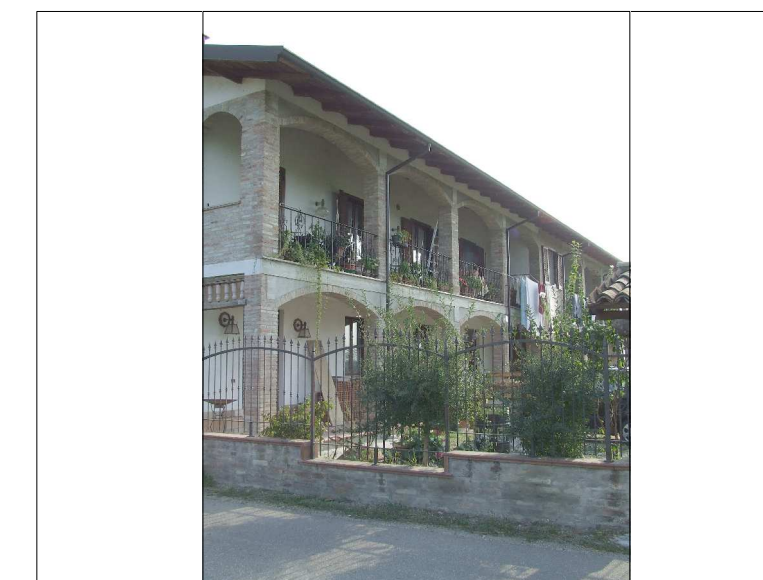


Foto 12



Foto 18



Foto 20



Foto 21

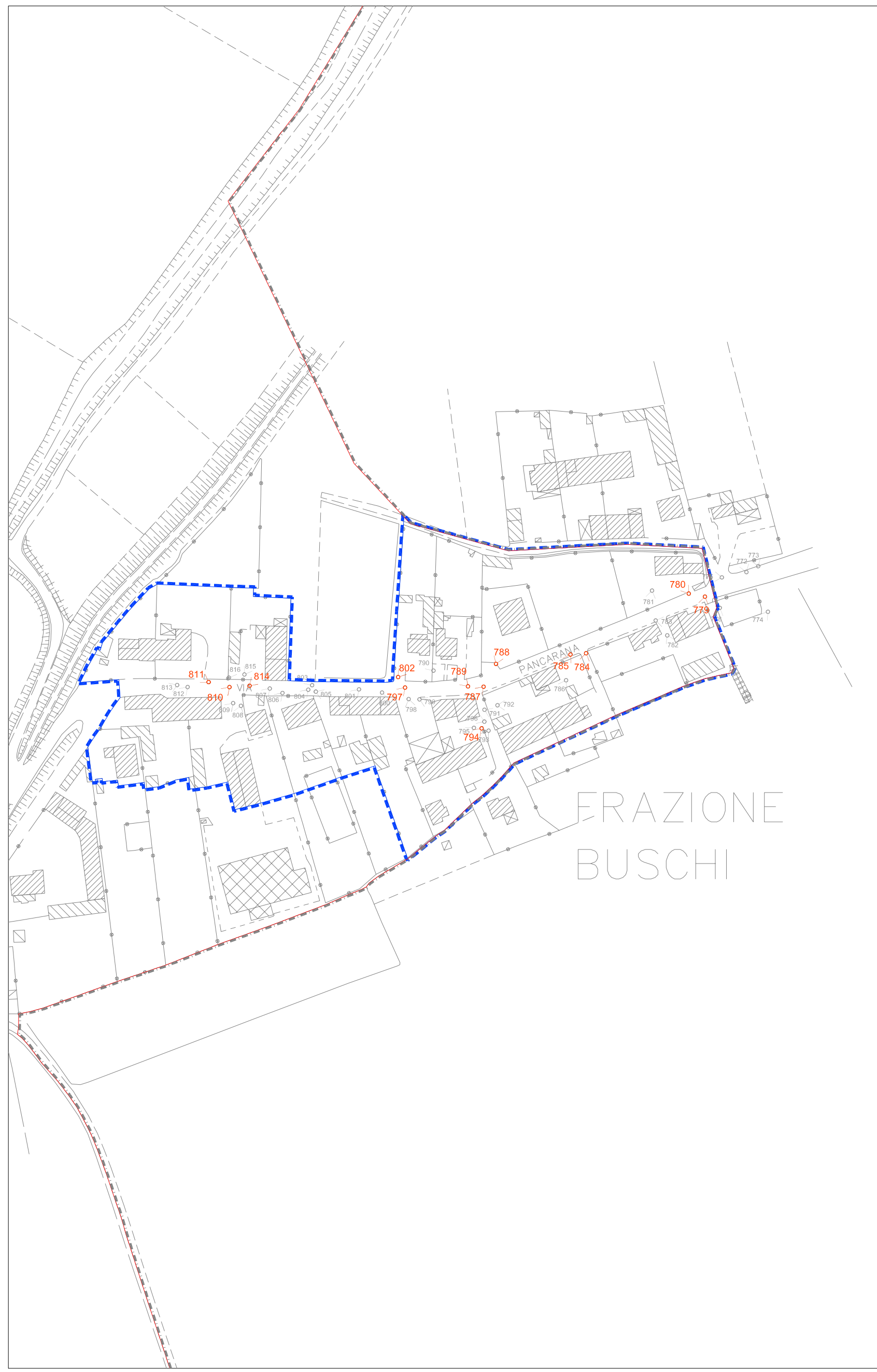


Foto 779



Foto 780



Foto 784



Foto 785

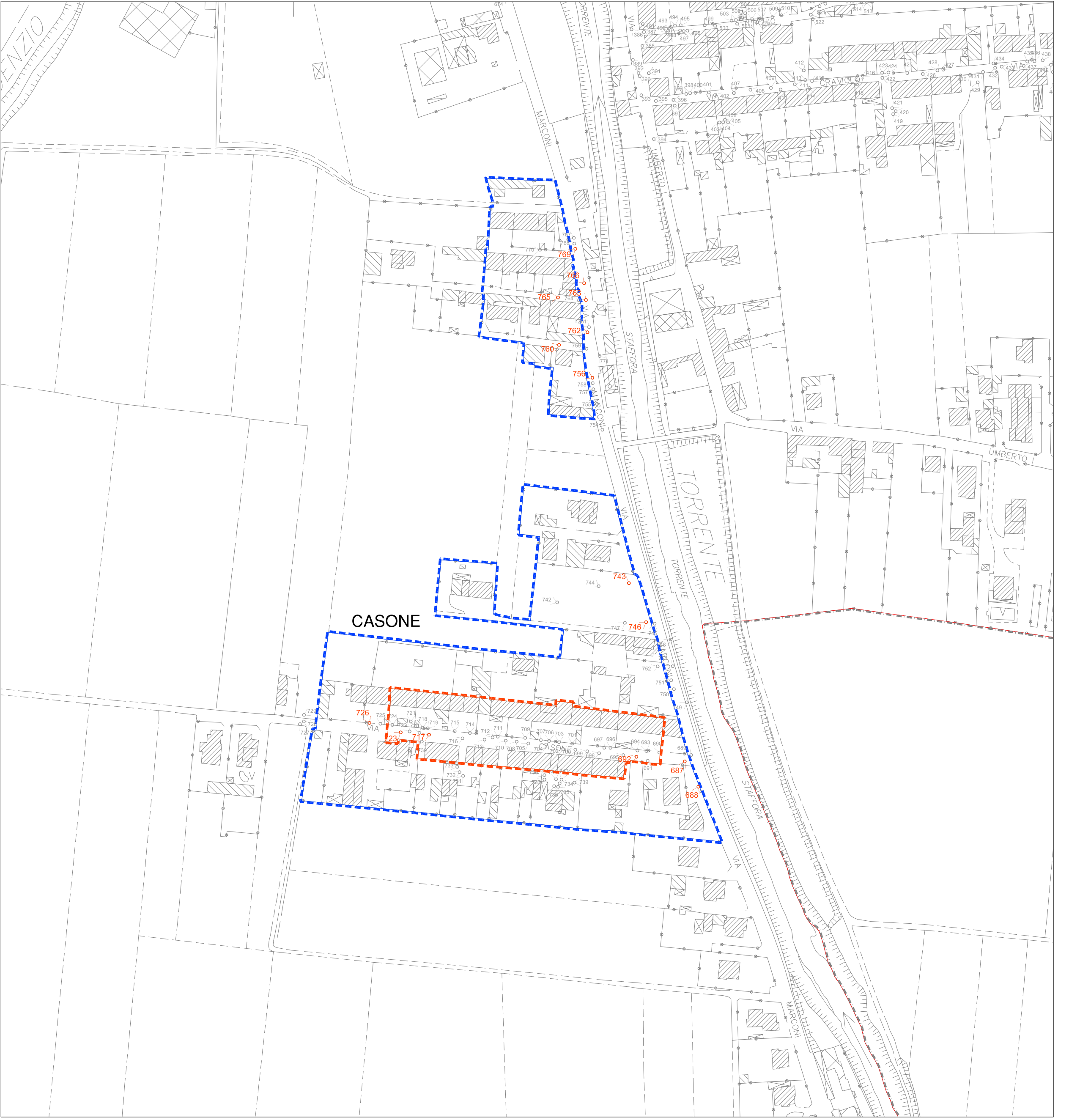


Foto 687



Foto 726



Foto 761



Foto 688



Foto 743



Foto 763



Foto 692



Foto 746



Foto 765



Foto 717



Foto 756



Foto 766



Foto 723

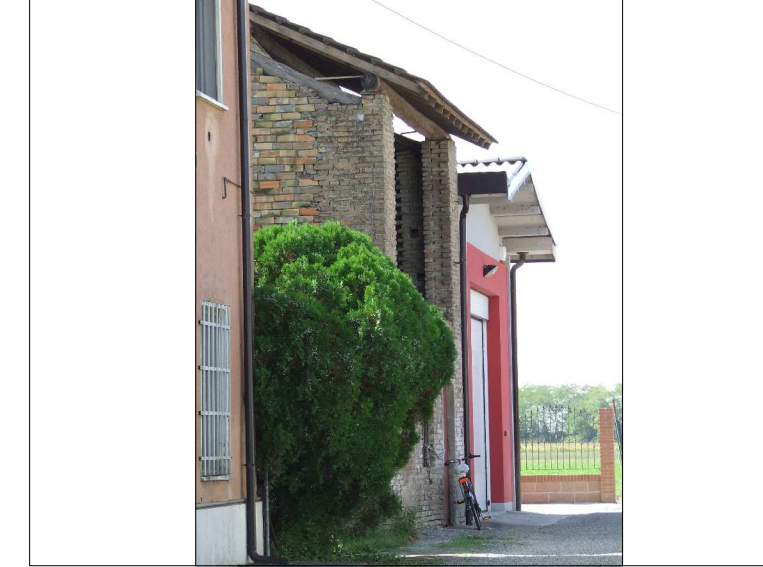


Foto 760



Foto 769



Foto 787



Foto 789



Foto 797



Foto 810



Foto 788



Foto 794



Foto 802



Foto 811

LEGENDA:

- PERIMETRAZIONE DEI NUCLEI DI ANTICA FORMAZIONE ALLA FINE DEL 1800 (PRIMA LEVATA IGM-1889)
- PERIMETRAZIONE DEI NUCLEI DI ANTICA FORMAZIONE COME DA PRG VIGENTE
- PERIMETRAZIONE DEI NUCLEI DI ANTICA FORMAZIONE PROPOSTA
- CONI OTTICI E RELATIVA NUMERAZIONE

COMUNE DI CERVESINA
PROVINCIA DI PAVIA

PIANO DI GOVERNO DEL TERRITORIO

Al sensi della L. n. 47 del 12.03.2006
Adottato dal Consiglio Comunale con deliberazione n. ...
Pubblicato dal ...
Approvato definitivamente dal C.C. con deliberazione n. ...

CONSULENZA
Studio associato Proterrefera (VAB)
Dott. Geol. Adriano Torzani (geologia)
Larderi & Associati (arredisti)
Studio Anzani (commercio)

COLLABORATORI
Dott. Ing. Gianluca Damo
Dott. Arch. Alessia Ferrarini
Dott. Ing. Roberta Anna Ferrari
Dott. in Arch. Massimiliano Giuliani
Dott. in Arch. Daniela Mallari

Il Sindaco
Pigi. DANIELE FUSO

Il Responsabile Unico del Procedimento
Geom. DANIELE MULLI

L'Assessore all'Urbanistica
NINO MANCINI

Il progettista
Dott. Arch. LUIGI BARBARI

OGGETTO QUADRO CONOSCITIVO

TITOLO CENTRI E/O NUCLEI DI INTERESSE STORICO-AMBIENTALE: Individuazione del perimetro - Frazioni

DATA LUGLIO 2011

scala 1:2.000

STUDIO ARCH. LUIGI BARBARI - VIA PEZZANI, 54 27058 VOGHERA - TEL. FAX 0383.365225

DOCUMENTO DI PIANO

D.d.P.

1.9b