



COMUNE DI  
**CERVESINA**  
PROVINCIA DI PAVIA

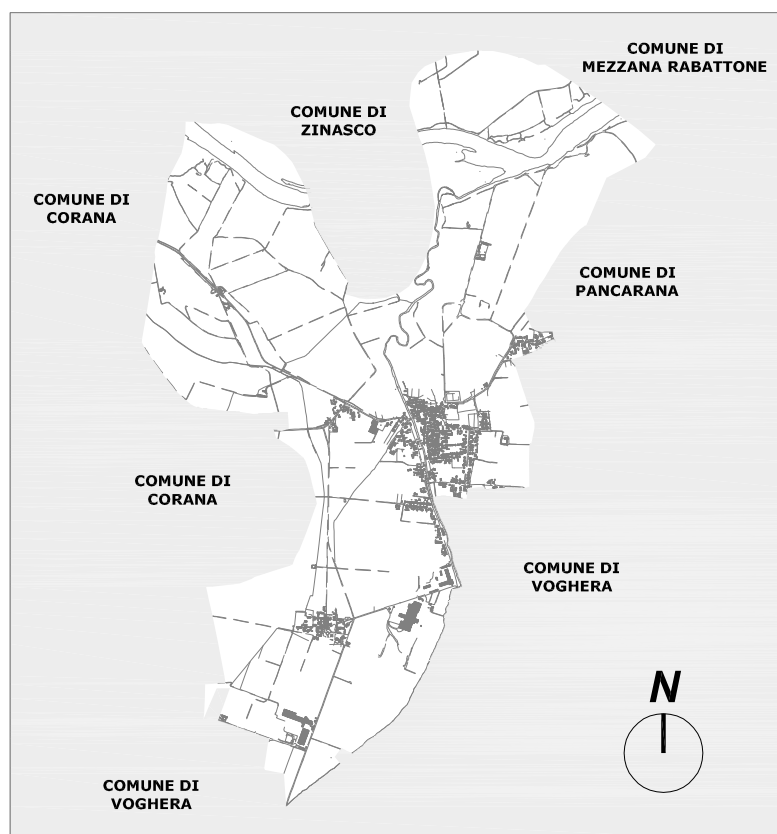
# PIANO DI GOVERNO DEL TERRITORIO

Ai sensi della L. R. n° 12 del 11.03.2005

Adottato dal Consiglio Comunale con deliberazione n. \_\_\_\_\_ in data \_\_\_\_\_

Pubblicato dal \_\_\_\_\_ al \_\_\_\_\_

Approvato definitivamente dal C.C. con deliberazione n. \_\_\_\_\_ in data \_\_\_\_\_



## CONSULENZE

Studio associato Phytosfera (VAS)  
Dott. Geol. Adriano Zorzoli (geologia)  
Lardera & Associati (acustica)  
Studio Anzini (commercio)

## COLLABORATORI

Dott. Ing. Gianluca Damo  
Dott. Arch. Alessia Ferraresi  
Dott. Ing. Roberta Anna Ferrari  
Dott. in Arch. Massimiliano Giuliani  
Dott. in Arch. Daniela Mallini

DOCUMENTO DI PIANO

Il Sindaco  
Rag. DANIELE FUSO

Il Responsabile Unico del Procedimento  
Geom. GABRIELE MERLI

L'Assessore all'Urbanistica  
NINO MANCIN

Il progettista  
Dott. Arch. LUIGI BARIANI

D.d.P.

DATA

OGGETTO QUADRO CONOSCITIVO

TAVOLA

TITOLO NUCLEI RURALI

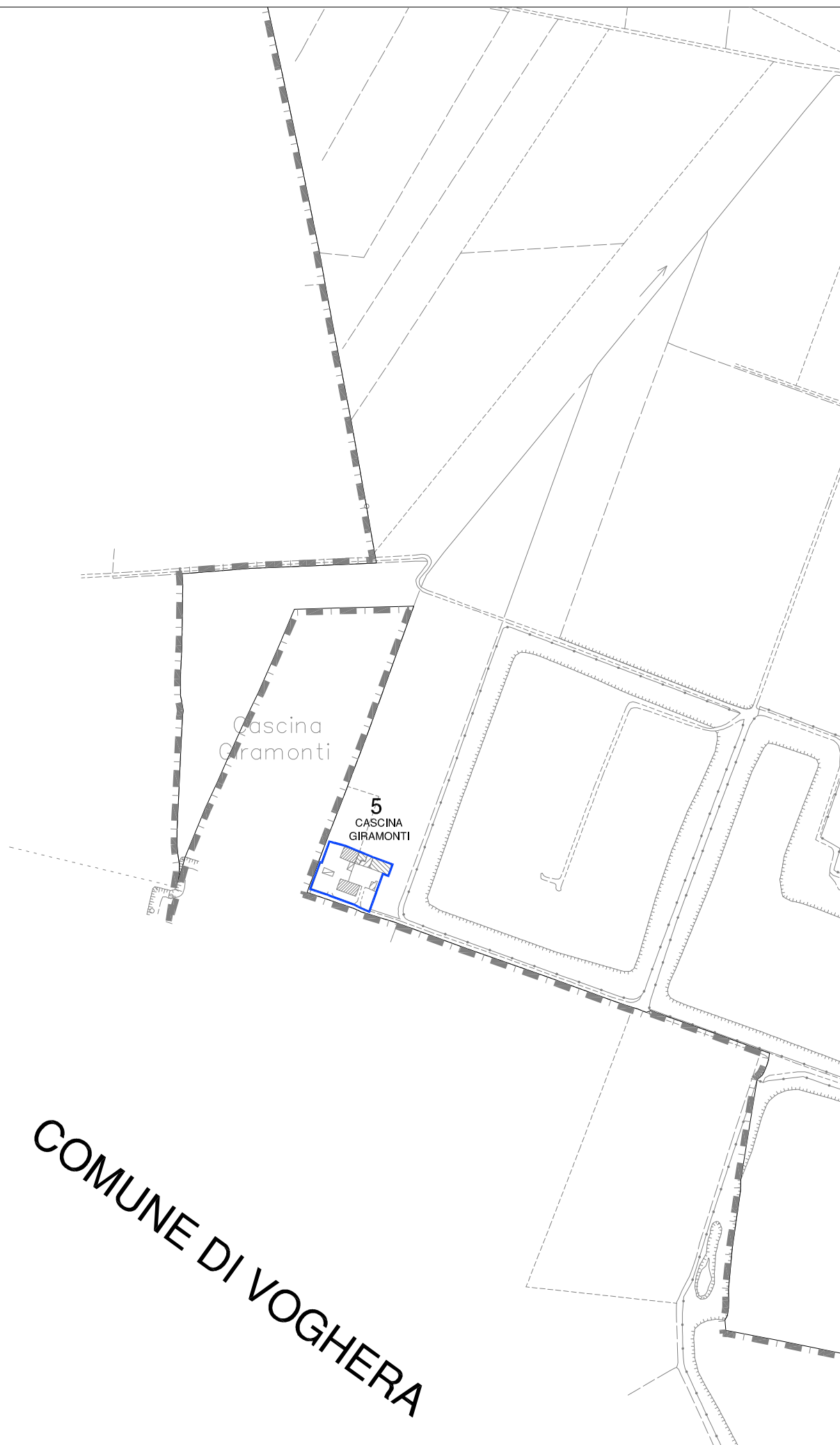
LUGLIO  
2011

1.19

STUDIO ARCH. LUIGI BARIANI - VIA PEZZANI, 54 27058 VOGHERA - TEL \_ FAX 0383.365225

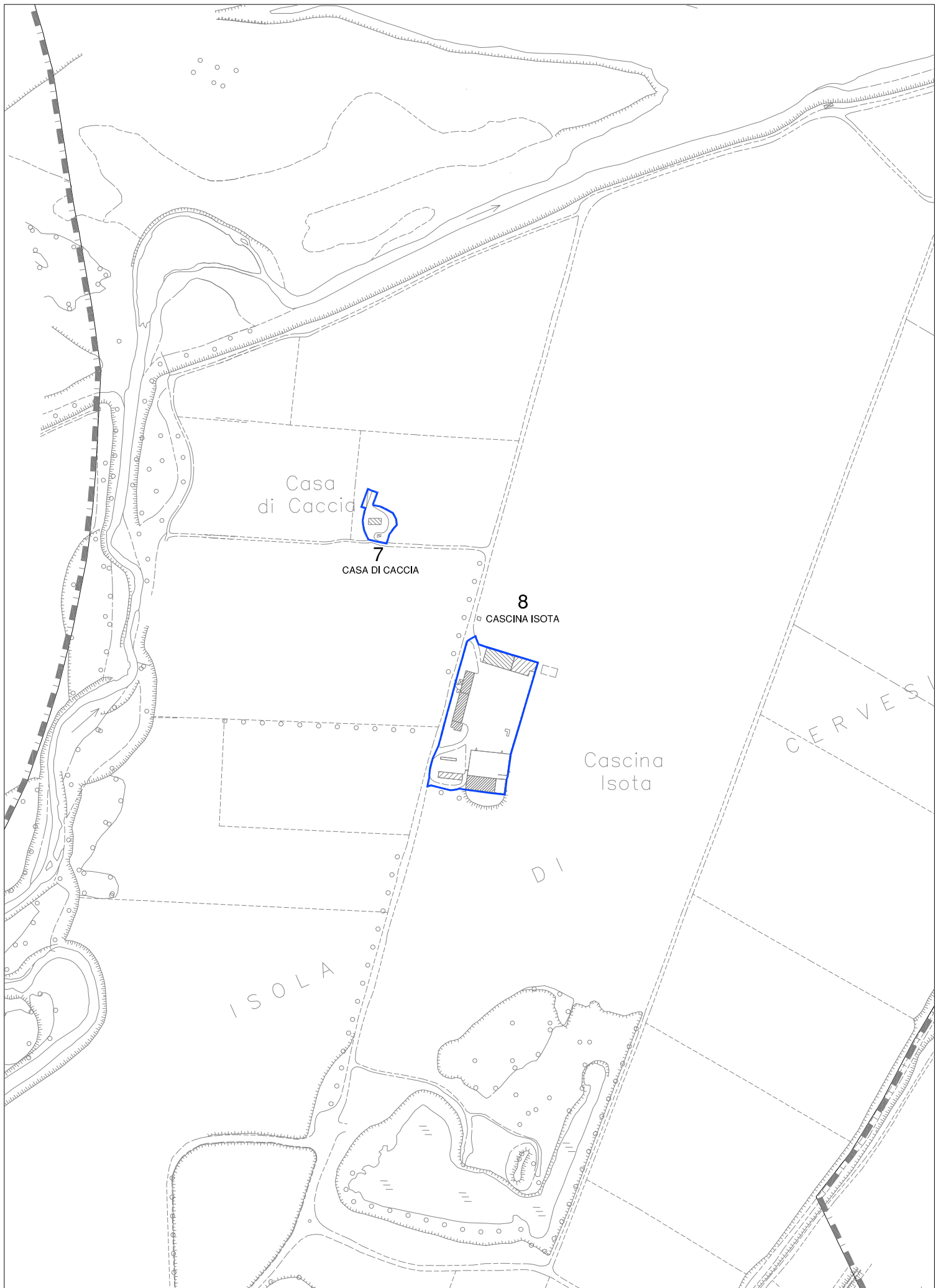


1	CASCINA (EX BELVEDERE)	2	CASCINA BELVEDERE	3	CASCINA (EX CANTABERTA)	4	CASCINA (EX COLOMBINA)
---	------------------------	---	-------------------	---	-------------------------	---	------------------------



# CERVESINA

6  
CASCINA



CASA DI CACCIA (EX DEL CAMPARO)

CASCINA ISOTA (EX ZERBONA)





# LEGENDA



AMBITO DI ANALISI

## EDIFICIO



RESIDENZIALE



PRODUTTIVO



SERVIZI



CHIESA



ACCESSORI RURALI



TETTOIA/BOX



ALTRO:



N. PIANI

## STATO DI CONSERVAZIONE



BUONO

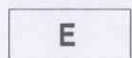


DISCRETO



SCADENTE

## VALENZA TIPOLOGICA



ELEVATA



BUONA



COERENZA STILISTICA E MATERICA



ELEMENTO STILISTICO DI RILIEVO



INTERVENTI NON COERENTI CON IL CONTESTO  
STORICO-AMBIENTALE



PARCHI E GIARDINI PERTINENZIALI



CORTI E AREE LIBERE

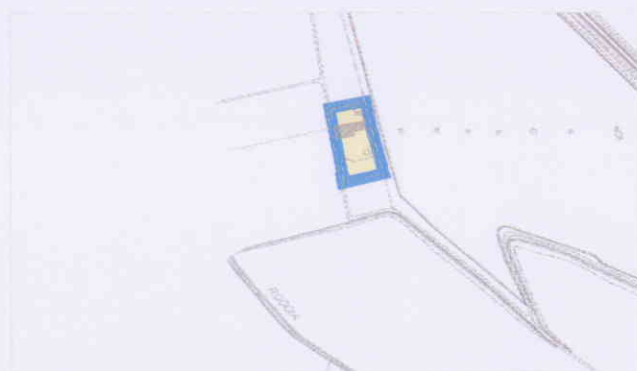


ANDRONI



CONO OTTICO

NOTA: GLI EDIFICI PRIVI DI SPECIFICA INDICAZIONE ALLA DATA DEL SOPRALLUOGO NON ESISTONO



**AEROFOTOGRAMMETICO  
STRALCIO 1:10000**



**STRALCIO 1:1000**





Foto 1.1



Foto 1.2

### DESCRIZIONE

- ☐ Cascina a corte chiusa
- ☐ Cascina a corte aperta
- ☒ Cascina non a corte

### VALENZA TIPOLOGICA

- ☐ Elevata
- ☐ Buona
- ☒ Discreta

### VALORE STORICO ARCHITETTONICO

- ☐ Elevato
- ☐ Buono
- ☒ Discreto

### PRESENZA ELEMENTI STILISTICI DI RILIEVO

Non sono stati rilevati elementi stilistici di particolare rilievo all'interno del complesso.

### STATO DI CONSERVAZIONE DELL'EDIFICIO

- ☐ Buono
- ☒ Discreto
- ☐ Scadente

### ELEMENTI DI CRITICITA'

Gli edifici che compongono l'insediamento hanno mantenuto intatti nel tempo i caratteri tipologici senza compromettere l'assetto originario. Si rileva la presenza di una tettoia-box non coerente con l'impianto storico-architettonico e tipologico.



Foto 1.3



Foto 1.5



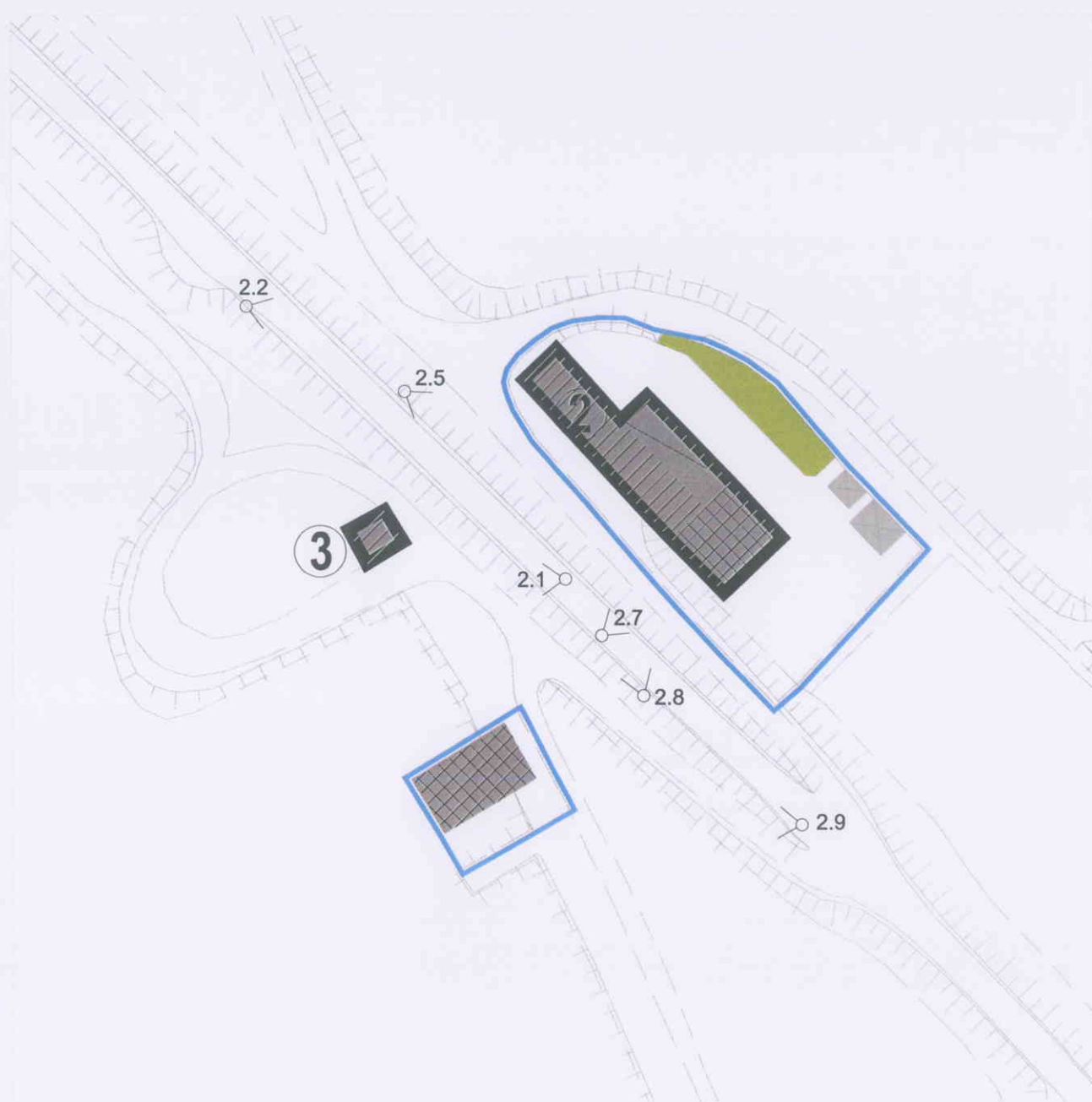
Foto 1.7



Foto 1.9



**AEROFOTOGRAMMETICO  
STRALCIO 1:10000**



**STRALCIO 1:1000**





Foto 2.1



Foto 2.2



Foto 2.5



Foto 2.7



Foto 2.8



Foto 2.9

### DESCRIZIONE

- ☐ Cascina a corte chiusa
- ☐ Cascina a corte aperta
- ☒ Cascina non a corte

### VALENZA TIPOLOGICA

- ☐ Elevata
- ☒ Buona
- ☐ Discreta

### VALORE STORICO ARCHITETTONICO

- ☐ Elevato
- ☐ Buono
- ☒ Discreto

### PRESENZA ELEMENTI STILISTICI DI RILIEVO

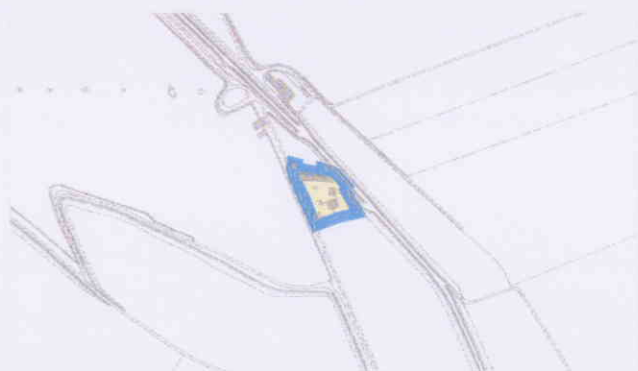
Non sono stati rilevati elementi stilistici di particolare rilievo all'interno del complesso.

### STATO DI CONSERVAZIONE DELL'EDIFICIO

- ☐ Buono
- ☐ Discreto
- ☒ Scadente

### ELEMENTI DI CRITICITA'

Gli edifici che compongono l'insediamento hanno mantenuto intatti nel tempo i caratteri tipologici senza compromettere l'assetto originario. Il complesso risulta in parte in stato di abbandono.



**AEROFOTOGRAMMETICO  
STRALCIO 1:10000**



**STRALCIO 1:1000**





Foto 3.2



Foto 3.6

### DESCRIZIONE

- ☐ Cascina a corte chiusa
- ☐ Cascina a corte aperta
- ☒ Cascina non a corte

### VALENZA TIPOLOGICA

- ☐ Elevata
- ☒ Buona
- ☐ Discreta

### VALORE STORICO ARCHITETTONICO

- ☐ Elevato
- ☐ Buono
- ☒ Discreto

### PRESENZA ELEMENTI STILISTICI DI RILIEVO

Non sono stati rilevati elementi stilistici di particolare rilievo all'interno del complesso.

### STATO DI CONSERVAZIONE DELL'EDIFICIO

- ☒ Buono
- ☐ Discreto
- ☐ Scadente

### ELEMENTI DI CRITICITA'

Gli edifici che compongono l'insediamento hanno mantenuto intatti nel tempo i caratteri tipologici senza compromettere l'assetto originario. Si rileva la presenza di un edificio produttivo non coerente con l'impianto storico-tipologico della cascina.



Foto 3.7



Foto 3.8



Foto 3.9



Foto 3.10





**AEROFOTOGRAMMETICO  
STRALCIO 1:10000**



**STRALCIO 1:1000**



Foto 4.2



Foto 4.4



Foto 4.5



Foto 4.7



Foto 4.8



Foto 4.9

### DESCRIZIONE

- ☐ Cascina a corte chiusa
- ☐ Cascina a corte aperta
- ☒ Cascina non a corte

### VALENZA TIPOLOGICA

- ☐ Elevata
- ☒ Buona
- ☐ Discreta

### VALORE STORICO ARCHITETTONICO

- ☐ Elevato
- ☐ Buono
- ☒ Discreto

### PRESENZA ELEMENTI STILISTICI DI RILIEVO

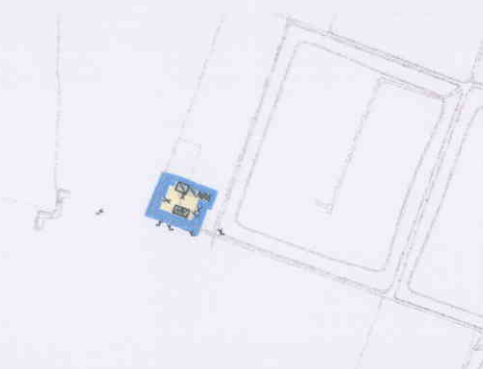
Non sono stati rilevati elementi stilistici di particolare rilievo all'interno del complesso.

### STATO DI CONSERVAZIONE DELL'EDIFICIO

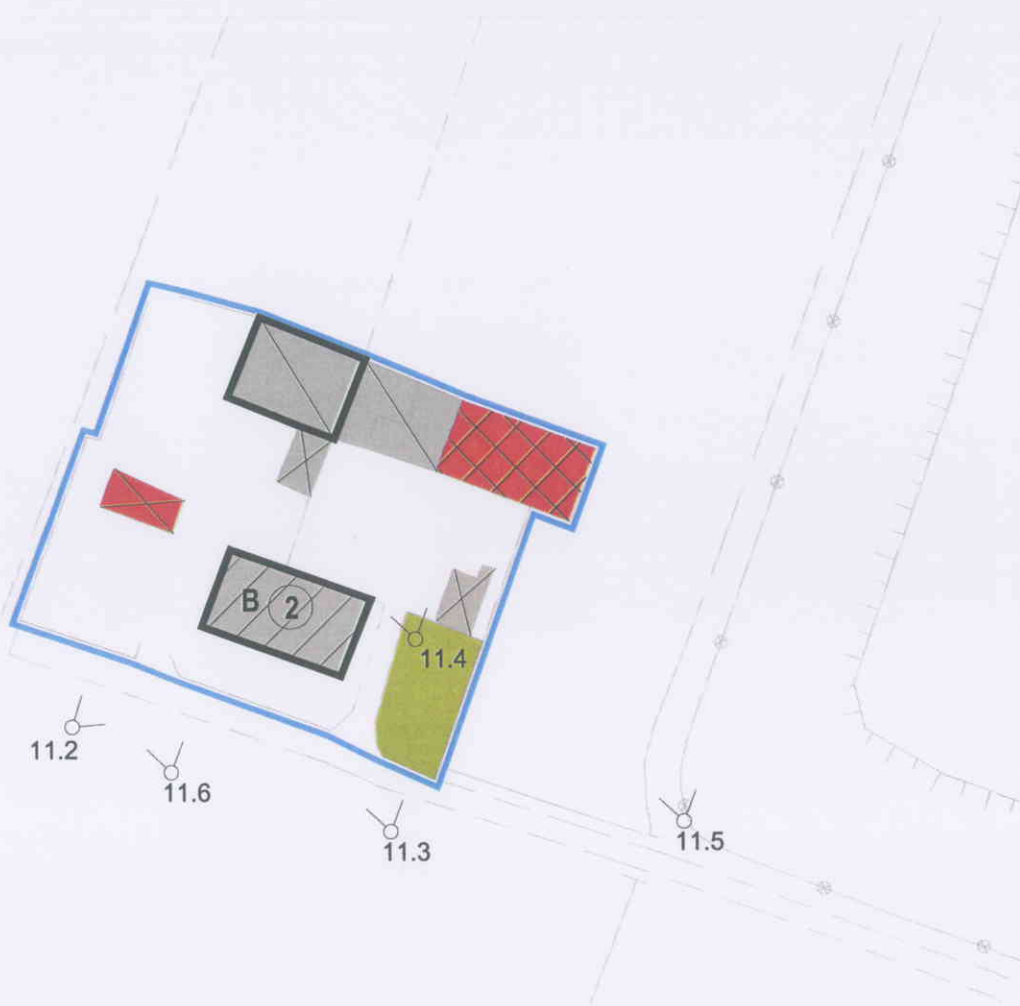
- ☐ Buono
- ☐ Discreto
- ☒ Scadente

### ELEMENTI DI CRITICITA'

Alcuni degli edifici che compongono l'insediamento sono stati nel tempo rimaneggiati, senza che l'impianto originario sia stato compromesso.



**AEROFOTOGRAMMETICO  
STRALCIO 1:10000**



**STRALCIO 1:1000**





Foto 11-1



Foto 11-2



Foto 11-3



Foto 11-4



Foto 11-5



Foto 11-6

### DESCRIZIONE

- ☐ Cascina a corte chiusa
- ☐ Cascina a corte aperta
- ☒ Cascina non a corte

### VALENZA TIPOLOGICA

- ☐ Elevata
- ☒ Buona
- ☐ Discreta

### VALORE STORICO ARCHITETTONICO

- ☐ Elevato
- ☒ Buono
- ☐ Discreto

### PRESENZA ELEMENTI STILISTICI DI RILIEVO

Non sono stati rilevati elementi stilistici di particolare rilievo.

### STATO DI CONSERVAZIONE DELL'EDIFICIO

- ☐ Buono
- ☒ Discreto
- ☐ Scadente

### ELEMENTI DI CRITICITA'

Gli edifici che compongono l'insediamento hanno mantenuto intatti nel tempo i caratteri tipologici senza compromettere l'assetto originario. Si rileva la presenza di un ampliamento della parte agricola non coerente con l'impianto storico-architettonico e tipologico.



**AEROFOTOGRAMMETICO  
STRALCIO 1:10000**

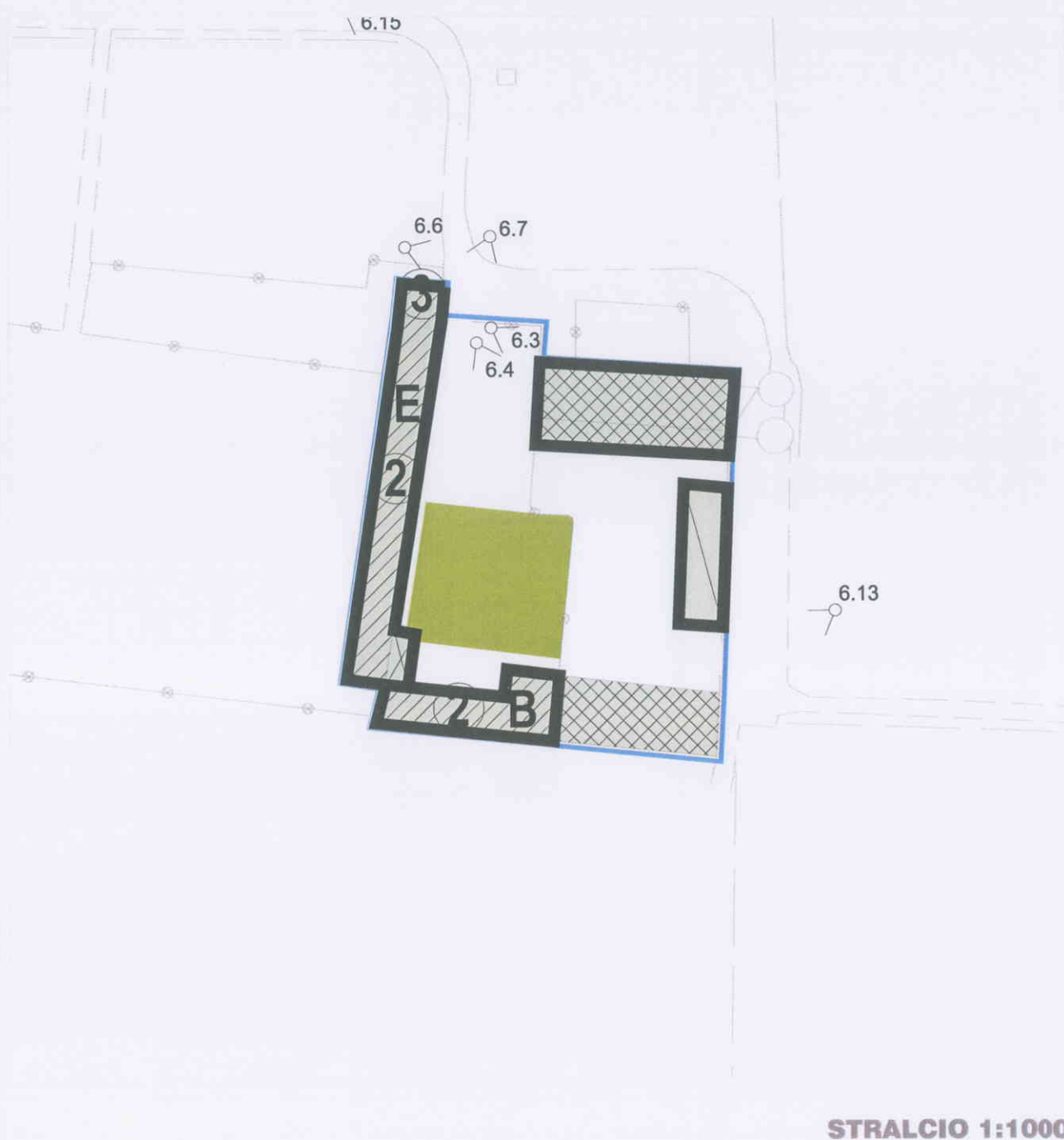






Foto 6.3



Foto 6.4

### DESCRIZIONE

- ☒ Cascina a corte chiusa
- ☐ Cascina a corte aperta
- ☐ Cascina non a corte

### VALENZA TIPOLOGICA

- ☒ Elevata
- ☐ Buona
- ☐ Discreta

### VALORE STORICO ARCHITETTONICO

- ☐ Elevato
- ☒ Buono
- ☐ Discreto

### PRESENZA ELEMENTI STILISTICI DI RILIEVO

Sono stati rilevati come elementi stilistici di particolare rilievo i due ingressi alla casa padronale, un pozzo presente nel giardino, le torrette della casa padronale e la chiesetta sconsacrata. Lungo parte del perimetro della cascina sono ancora riconoscibili le antiche mura di cinta.

### STATO DI CONSERVAZIONE DELL'EDIFICIO

- ☒ Buono
- ☐ Discreto
- ☐ Scadente

### ELEMENTI DI CRITICITA'

Gli edifici che compongono l'insediamento hanno mantenuto intatti nel tempo i caratteri tipologici senza compromettere l'assetto originario. Si rileva la presenza di un edificio residenziale non coerente con l'impianto storico-tipologico della cascina.



Foto 6.6



Foto 6.7



Foto 6.13



Foto 6.15

# CASA DI CACCIA (EX CASA DEL CAMPARO)

SCHEDA:

## N°7.1



**AEROFOTOGRAMMETICO  
STRALCIO 1:10000**



**STRALCIO 1:1000**

**NUCLEI RURALI DI INTERESSE STORICO-AMBIENTALE**

### DESCRIZIONE

- ☐ Cascina a corte chiusa
- ☐ Cascina a corte aperta
- ☒ Cascina non a corte

### VALENZA TIPOLOGICA

- ☐ Elevata
- ☐ Buona
- ☒ Discreta

### VALORE STORICO ARCHITETTONICO

- ☐ Elevato
- ☐ Buono
- ☒ Discreto

### PRESENZA ELEMENTI STILISTICI DI RILIEVO

Non sono stati rilevati elementi stilistici di particolare rilievo all'interno del complesso.

### STATO DI CONSERVAZIONE DELL'EDIFICIO

- ☐ Buono
- ☐ Discreto
- ☒ Scadente

### ELEMENTI DI CRITICITA'

L'edificio ancora esistente dell'impianto originario ha mantenuto intatti nel tempo i caratteri tipologici.



Foto 7.1



Foto 7.2



Foto 7.3



Foto 7.4





**AEROFOTOGRAMMETICO  
STRALCIO 1:10000**



**STRALCIO 1:1000**



Foto 8.1



Foto 8.2

## DESCRIZIONE

- ☐ Cascina a corte chiusa
- ☒ Cascina a corte aperta
- ☐ Cascina non a corte

## VALENZA TIPOLOGICA

- ☐ Elevata
- ☒ Buona
- ☐ Discreta

## VALORE STORICO ARCHITETTONICO

- ☐ Elevato
- ☒ Buono
- ☐ Discreto

## PRESENZA ELEMENTI STILISTICI DI RILIEVO

Non sono stati rilevati elementi stilistici di particolare rilievo all'interno del complesso.

## STATO DI CONSERVAZIONE DELL'EDIFICIO

- ☐ Buono
- ☐ Discreto
- ☒ Scadente

## ELEMENTI DI CRITICITA'

Alcuni edifici che compongono l'insediamento hanno subito interventi non coerenti con il contesto storico-ambientale, senza compromettere l'impianto originario.

Il complesso risulta in stato di abbandono.



Foto 8.5



Foto 8.10



Foto 8.12



Foto 8.13





**AEROFOTOGRAMMETICO  
STRALCIO 1:10000**

**NUCLEI RURALI DI INTERESSE STORICO-AMBIENTALE**



**STRALCIO 1:1000**



Foto 9.1



Foto 9.2



Foto 9.3



Foto 9.5



Foto 9.6



Foto 9.9

### DESCRIZIONE

- ☐ Cascina a corte chiusa
- ☐ Cascina a corte aperta
- ☒ Cascina non a corte

### VALENZA TIPOLOGICA

- ☐ Elevata
- ☐ Buona
- ☒ Discreta

### VALORE STORICO ARCHITETTONICO

- ☐ Elevato
- ☐ Buono
- ☒ Discreto

### PRESENZA ELEMENTI STILISTICI DI RILIEVO

Non sono stati rilevati elementi stilistici di particolare rilievo all'interno del complesso.

### STATO DI CONSERVAZIONE DELL'EDIFICIO

- ☐ Buono
- ☒ Discreto
- ☐ Scadente

### ELEMENTI DI CRITICITA'

Gli edifici che compongono l'insediamento hanno mantenuto intatti nel tempo i caratteri tipologici senza compromettere l'assetto originario.



**AEROFOTOGRAMMETICO  
STRALCIO 1:10000**



**STRALCIO 1:1000**





Foto 10.1



Foto 10.2



Foto 10.3



Foto 10.4



Foto 10.5



Foto 10.6

### DESCRIZIONE

- ☐ Cascina a corte chiusa
- ☐ Cascina a corte aperta
- ☒ Cascina non a corte

### VALENZA TIPOLOGICA

- ☐ Elevata
- ☐ Buona
- ☒ Discreta

### VALORE STORICO ARCHITETTONICO

- ☐ Elevato
- ☐ Buono
- ☒ Discreto

### PRESENZA ELEMENTI STILISTICI DI RILIEVO

Sono stati rilevati come elementi stilistici di particolare rilievo i due ingressi alla casa padronale, un pozzo presente nel giardino, le torrette della casa padronale e la chiesetta sconsacrata. Lungo parte del perimetro della cascina sono ancora riconoscibili le antiche mura di cinta.

### STATO DI CONSERVAZIONE DELL'EDIFICIO

- ☐ Buono
- ☐ Discreto
- ☒ Scadente

### ELEMENTI DI CRITICITA'

Nell'area adiacente il prospetto su strada dell'edificio è situata una cabina elettrica che costituisce un elemento non coerente con l'impianto storico-architettonico e tipologico.